

CATÁLOGO DE PRODUCTOS  
FUNDAS ELASTIZADAS

# NEW LINE

Nuestra línea **NL** redefine el concepto de calidad con terminaciones más prolijas, detalles más cuidados y **un ajuste superior a cualquier alternativa del mercado.**

✓ **ALTA ROTACIÓN**

✓ **MATERIALES PREMIUM**

✓ **INVERSIÓN MINIMA**



**repuestos**





*Detalles y materiales  
que marcan la diferencia*





*NEW LINE*

**HONDA BIZ 100/105**

**CÓD: NL001GT**

**SMASH 100/105**

**CÓD: NL020GT**

***Equivalencias:***

*Guerrero Trip 110 / Motomel Blitz 110*

*Gilera Smash / Zb 110*

*Corven Energy 110*

**SMASH 100/105**

**CÓD: NL030GT**



*NEW LINE*

**BIZ 125 - HONDA**

**CÓD: NL002GT**

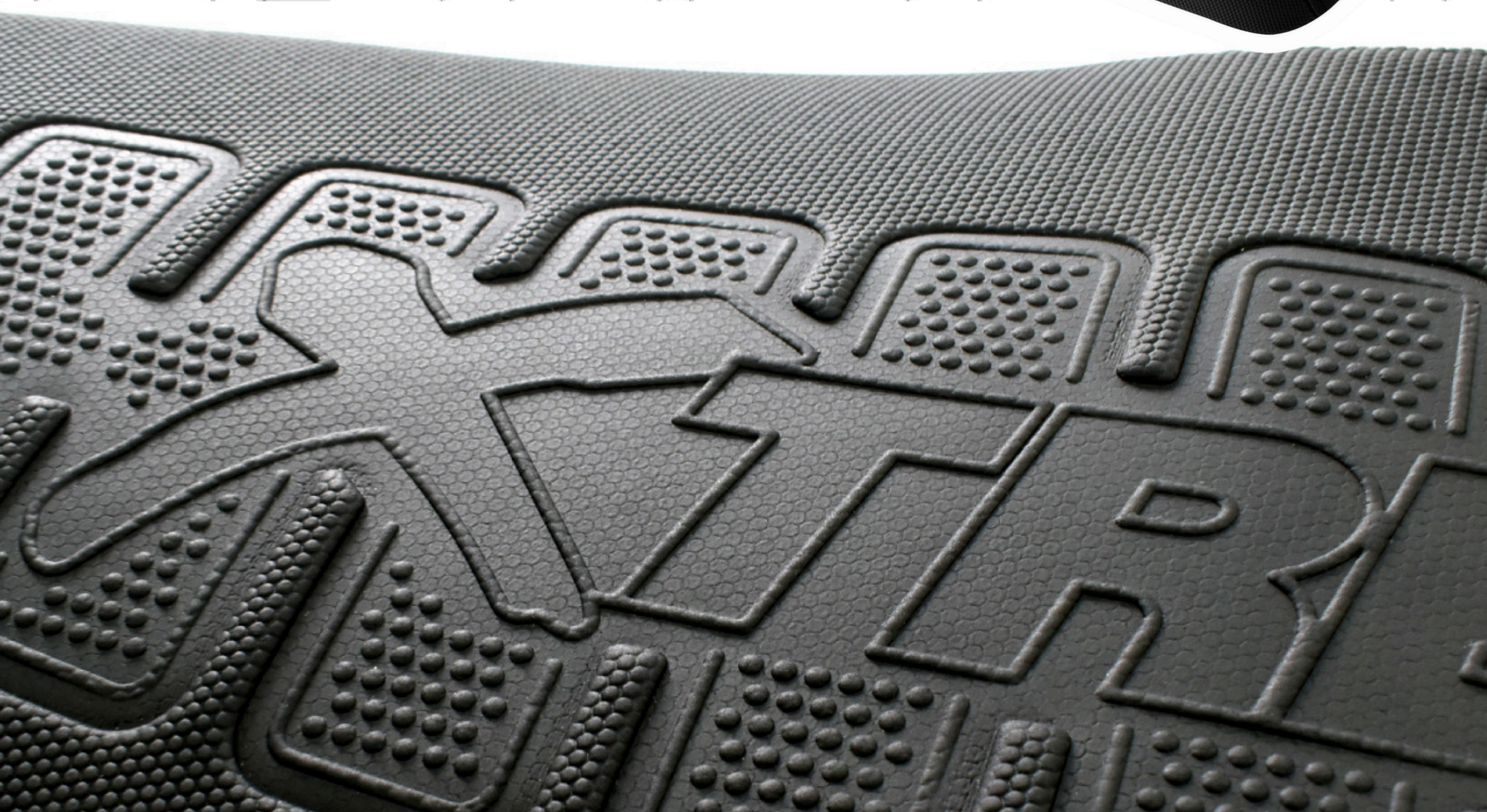


**BIZ 125- SMASH**

**CÓD: NL027GT**

*Equivalencias:*

*Smash Rev 125 / Biz 125*



**DESCUENTOS HABITUALES + BONIFICACIÓN  
EN COMPRAS MAYORISTAS.**



*NEW LINE*

**WAVE 110 S**

**CÓD: NL004GT**



**WAVE 110 S**

**CÓD: NL028GT**



**[ventas.fundasparamotosab.com.ar](https://ventas.fundasparamotosab.com.ar)**



*NEW LINE*





*NEW LINE*



**HONDA XR 125/150 - BROS**

**CÓD: NL039GT**



**HONDA XR 125/150 - BROS**

**CÓD: NL032GT**

**XR 125/150 - SKUA 150**

**CÓD: NL021GT**



**XR 125/150 - SKUA 150**

**CÓD: NL029GT**



***Equivalencias:***

CERRO COLT 200 / CORVEN TRIAX 200 / DA DALT DX 150 / HONDA NXR 125 BROSS / KELLER MIRACLE 200 / MAVERICK DUAL 150 /  
MOTOMEL MOTARD 200 / MOTOMEL SKUA 150 / OKINOI 150R



***ventas.fundasparamotosab.com.ar***



*NEW LINE*





*NEW LINE*

**WAVE 100 HONDA**

**CÓD: NL003GT**



**UNIVERSAL WAVE 100**

**CÓD: NL036GT**



***Equivalencias:***

*ZANELLA VENTO HJ 110*

*MAVERICK TOP MA 110-2*

*BETA BS 110 / KONISA MAGNIFIKA 110*

**UNIVERSAL WAVE 100**

**CÓD: NL023GT**



***Equivalencias:***

*ZANELLA VENTO HJ 110*

*MAVERICK TOP MA 110-2*

*BETA BS 110 / KONISA MAGNIFIKA 110*

***DESCUENTOS HABITUALES + BONIFICACIÓN  
EN COMPRAS MAYORISTAS.***



*NEW LINE*



**CG 150 MOD. VIEJO**

**CÓD: NL005GT**



**MOTOMEL CG S2**

**CÓD: NL024GT**



**MOTOMEL CG S2**

**CÓD: NL033GT**

***Equivalencias:***

MOTOMEL CG 150 S2 / GUERRERO GC 150 URBAN KELLER STRATUS 150 /  
MAVERICK STREET 150 LIMITED EDITION



*NEW LINE*

**CG 150 MOD. NUEVO**

**CÓD: NL010GT**

**CG 150 MOD. NUEVO**

**CÓD: NL037GT**

**HONDA GAUCHA GLH 150**

**CÓD: NL038GT**

**Honda CB1 125**

**CÓD: NL016GT**





*NEW LINE*



**ZANELLA RX150 / CG 125**

**CÓD: NL025GT**

*Equivalencias:*

MOTOMEL CG 150 S2 / GUERRERO GC 150

URBAN KELLER STRATUS 150 /

MAVERICK STREET 150 LIMITED EDITION



**ZANELLA RX150 / CG 125**

**CÓD: NL031GT**

**DAX 70 / GUERRERO**

**CÓD: NL022GT**



**DAX 70 / GUERRERO**

**CÓD: NL035GT**





*NEW LINE*

QUICK DRY  
EXTREME

QUICK DRY  
EXTREME



*NEW LINE*



**GUERRERO FUTURE 110**

**CÓD: NL026GT**

**NAVI 110 HONDA**

**CÓD: NL019GT**



**NAVI 110 HONDA ROSADA**

**CÓD: NL034GT**



**NEW**





*NEW LINE*



**YAMAHA YBR 125 CH / BR**

**CÓD: NL006GT**



**YAHAMA YBR 125 ED**

**CÓD: NL007GT**

**YAMAHA NEW CRYPTON**

**CÓD: NL008GT**



**YAMAHA CRYPTON 100**

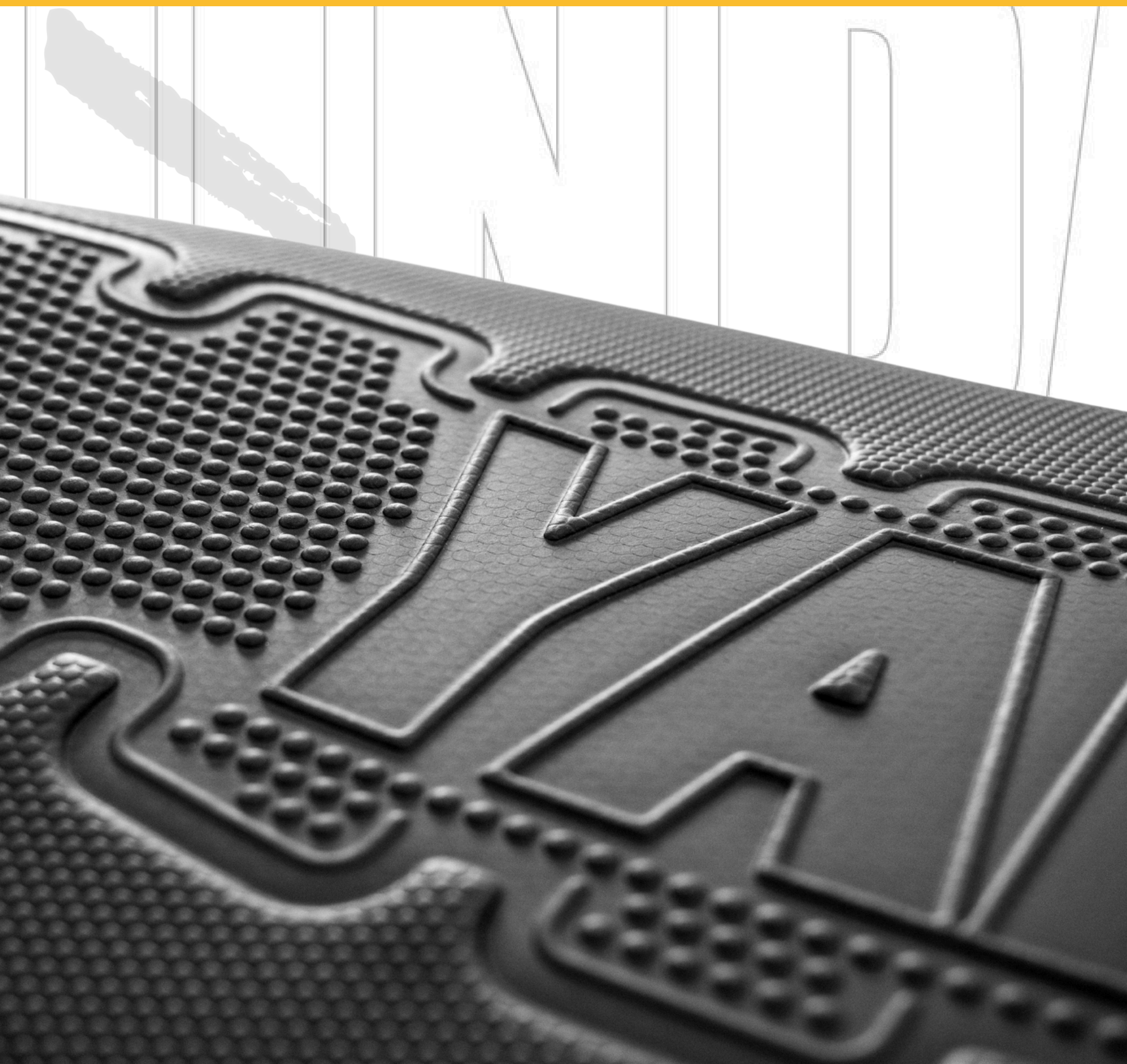
**CÓD: NL009GT**



***ventas.fundasparamotosab.com.ar***



*NEW LINE*







**repuestos**

🌐 [ventas.fundasparamotosab.com.ar](https://ventas.fundasparamotosab.com.ar)

📷 [xtreme.argentina](https://xtreme.argentina)  
[ab.repuestos.arg](https://ab.repuestos.arg)

📍 San Francisco - Córdoba